

# Gamme pentatonique majeure

- T 2 3 5 6 -

Schéma 1

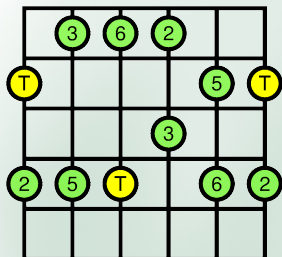


Schéma 2

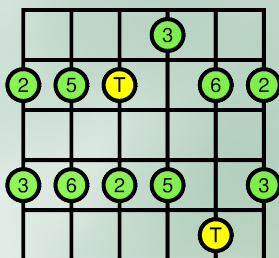


Schéma 3

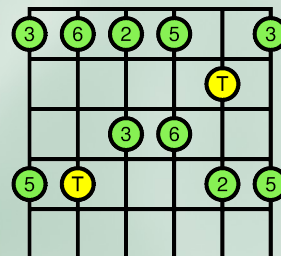


Schéma 4

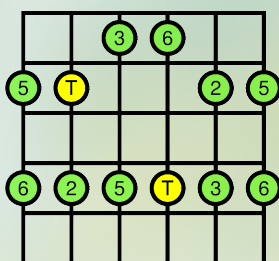
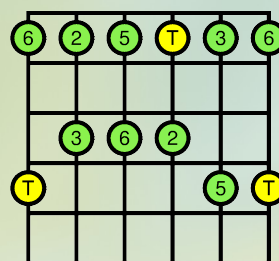


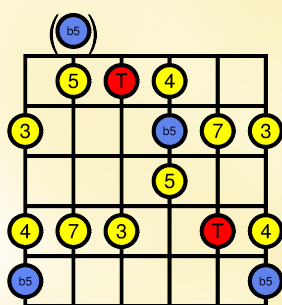
Schéma 5



Cette gamme, énormément employée dans les musiques du monde entier (Europe, Afrique et Chine...) constitue la base du travail d'improvisation en jazz, blues, rock, pop etc. Elle se décline en 2 saveurs (au moins) selon la note jouée en guise de basse.

C'est aussi un premier pas vers les gammes majeures qui fonctionnent à peu près sur le même principe.

Schéma 1



# Gamme pentatonique mineure

(+ blue note = gamme blues)

- T 3mi 4 (b5) 5 b7 -

Schéma 2

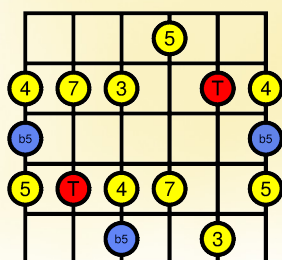


Schéma 3

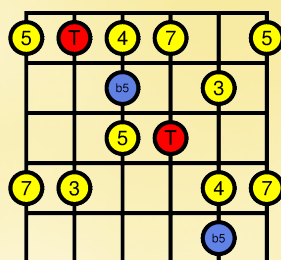


Schéma 4

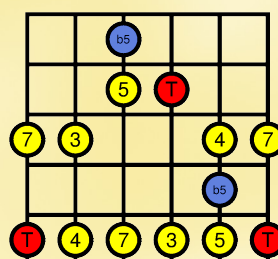


Schéma 5

